

TROTEC - Inkscape

Lasersnijden vanuit Inkscape

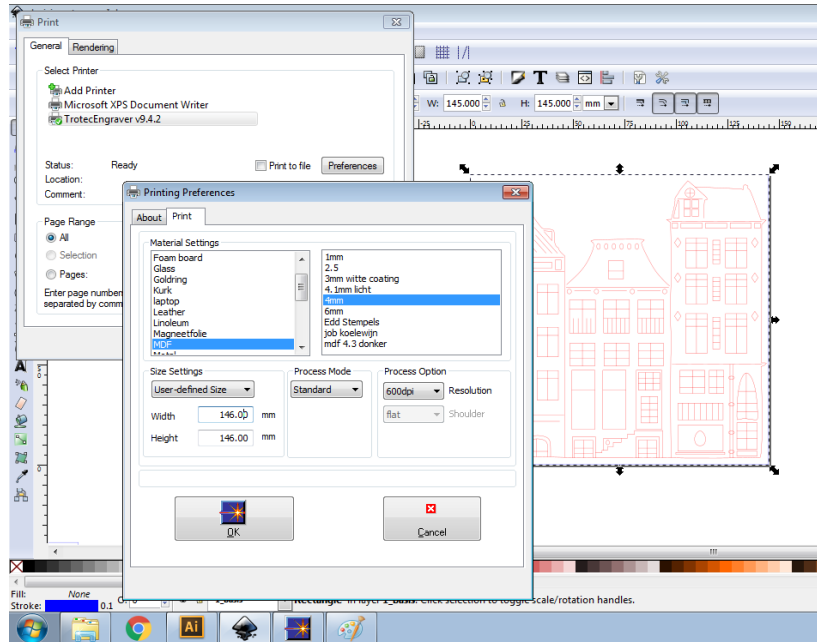
1. Open op de computer bij de laser je tekening in Inkscape.
2. Maak de **Pagina-grootte** zo groot als de selectie die je wil lasersnijden, via **Document eigenschappen**, en **Pagina-grootte** herschalen naar selectie.
3. Via **Bestand, Afdrukken, Trotec laser** selecteren, naar **Perences**.
4. Stel de volgende waarden in:
Materiaal, materiaal Soort

Width (werkveld grootte + 1mm)

Height (werkveld grootte + 1mm)

OK PRINT

Geef je opdracht een **Job Name**.



TROTEC - Illustrator

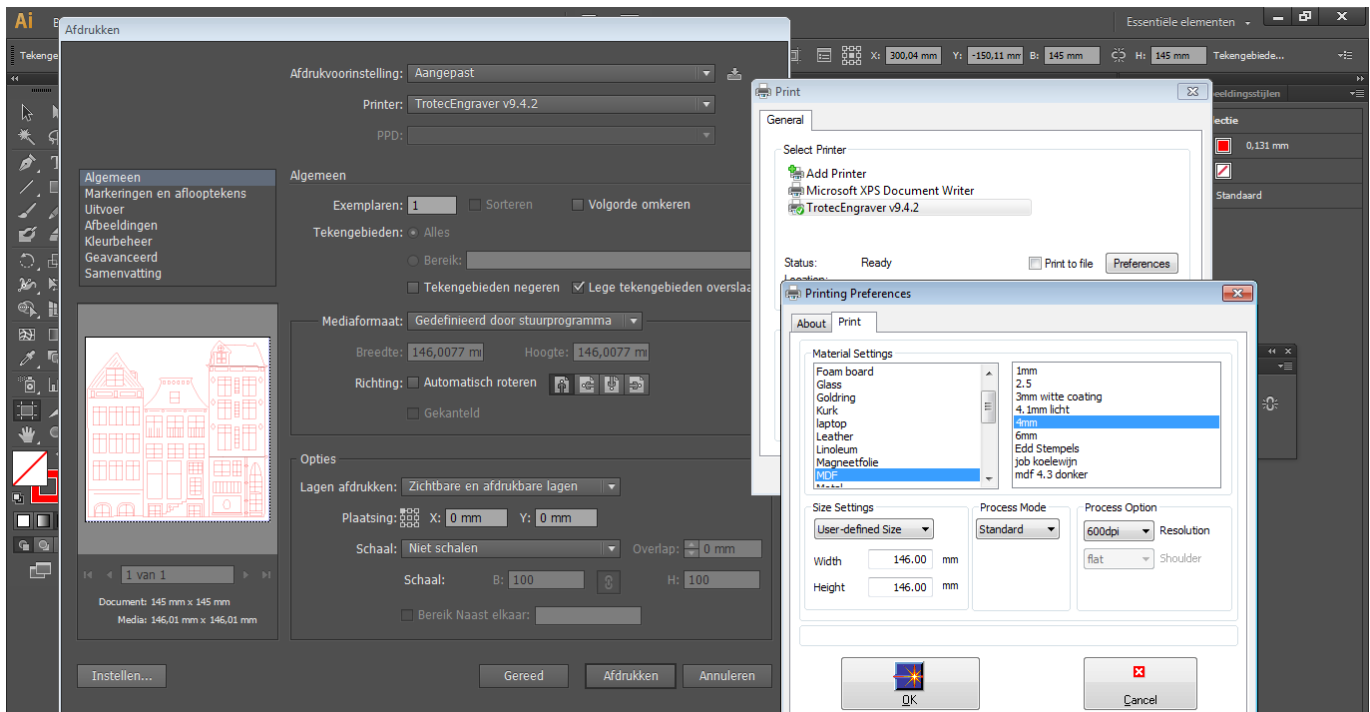
Lasersnijden vanuit Inkscape

1. Open op de computer bij de laser je tekening in Illustrator.
2. Maak je werkveld zo groot als de selectie die je wil lasersnijden. Maak daarvoor 1 groep van de selectie en dubbel-klik met het **werkveld icoontje** (#) op deze groep. Zorg dat er 1 werkveld is.
3. Via **Bestand, Afdrukken**, pas hier het volgende aan:
Richting: ☐ Automatisch roteren (UIT), **Portrait**
Plaatsing X=0, Y=0,
☐ Niet schalen
Instellen: (linksonder)
Materiaal, materiaal Soort
Width (werkveld grootte + 1mm)
Height (werkveld grootte + 1mm)
4. Stel in de Trotec software de volgende waarden in:

Dan: **OK**

Afdrukken

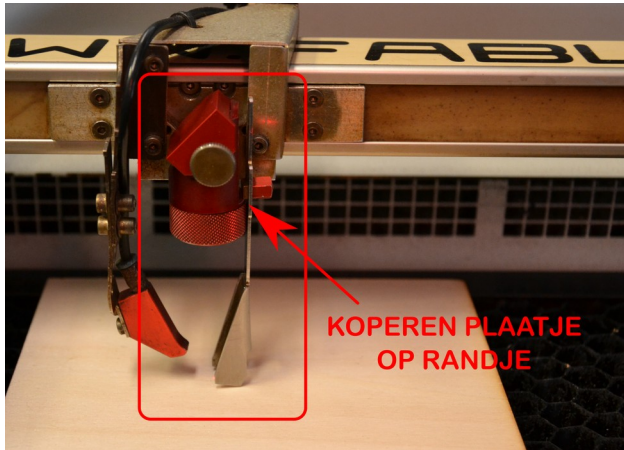
Geef een **Job Name**.



TROTEC - Lasersnijder

Laseren: TROTEC Laser

1. Zet de klep van de machine **OPEN** en zet de afzuiging op de muur op **ON**.
2. Leg het materiaal in de machine, wees voorzichtig met het honingraad.
3. Doe een **AUTO FOCUS** door de 2 rechter pijltjes kort tegelijk in te drukken.
4. De **AFSTANDHOUDER**, voor de **fijn afstelling van de FOCUS**, ligt op de rand in de machine.
5. Hang deze met het koperen plaatje aan de riggel van de laserkop. **ZIE FOTO** hieronder:



Tips bij problemen:

- Als je tussendoor wil stoppen, klik dan op het **Pause** icoontje op bedieningspaneel, daarna kun je weer verder gaan.
- In geval van **NOOD**, open de klep van de machine. Je kan daarna niet doorgaan.

TROTEC - Software

Instellen Trotec Software

1. Als er een tekening in het **werkveld** staat, dan opent de tekening die je stuurt in de **Joblist**. Als het werkveld leeg is, dan opent de tekening daar, maar wordt dan na 1x snijden in de Recycle bin gegooid (View, Recycle bin). Dat is niet handig. Zet met de **Backspace** toets de tekening in de Joblist, en sleep hem opnieuw in het werkveld.
2. **Check altijd** de tekening met **View, WYSIWYG**. Kijk of alles er is in de juiste lijnkleuren.
3. Sleep de tekening met de linker bovenhoek in het **Paskruis**. (Dit is het rode stipje in de machine)
4. Laser waarden instellen: via Settings, **Material template settings** (ZIE FOTO)
Zwart/foto is **altijd ENGRAVE**, RGB rood en RGB blauw **altijd CUT**.
Klik op die woorden om ze evt. te zetten op **SKIP**.
5. **Max Engrave snelheid: 80%** **Max Cut snelheid: 8%**
6. Opdracht opnieuw uitvoeren: **Ctrl+A Ctrl+R**, om de opdracht opnieuw te activeren.
7. Maak een **foto van de instellingen** voor jouw materiaal, voor het geval je dit vaker wil gebruiken.

